

Un vignoble bien orienté
Il est planté sur un coteau ensoleillé.

Des berges enherbées
L'herbe filtre les produits de traitement pour qu'ils ne polluent pas la rivière.

Du blé entre les peupliers
Il aide les arbres à mieux pousser.

Salades en plein champ

Vergers de cerisiers

Un champ en jachère
Il ne produit pas de récolte, mais les fleurs semées attirent les abeilles.

Une rampe de traitement
Elle pulvérise des produits qui protègent les plantes contre les maladies

Un champ de colza
Ses graines donnent une huile utilisée pour la cuisine ou comme carburant.

LE GUIDAGE GPS DU TRACTEUR
Grâce au GPS, l'épandage d'engrais et de produits de traitements varie automatiquement en fonction des besoins des plantes.

Des haies champêtres
Elles servent de refuges aux animaux sauvages.

Des fraises de saison
Elles sont récoltées et vendues au printemps quand elles sont naturellement mûres en plein air.

Champ de lin

Des vaches au sol
Elles se couchent pour ruminer et ainsi digérer l'herbe.

Champ de chanvre

DU BOIS CERTIFIÉ
Ce sigle PEFC sur du bois, certifie que des arbres proviennent de forêts exploitées selon des règles bien précises.

Une forêt exploitée
Les arbres les plus âgés sont abattus pour leur bois. Le tronc sert à faire des meubles, et les branches du bois de chauffage.

Des vieux arbres
Le forestier garde certains arbres creux car leurs cavités servent d'abris aux animaux.

De nouveaux arbres
En France, on plante plus d'arbres qu'on en abat. Ainsi la surface de la forêt augmente chaque année.

Des chèvres débroussailluses
Elles nettoient la lisière du bois en broutant les broussailles.

Une cuve à lisier
Elle permet de stocker sans fuite l'urine et les déjections des porcs.

Du carburant végétal
Il est fabriqué sur place pour les tracteurs, en pressant les graines de colza.

Une sarcluse
Elle permet d'épandre la quantité de lisier autorisée comme engrais sur certains champs.

Porcherie

Des porcs à l'engraissement
Ils sont nourris de céréales et de tourteaux, résidus de graines de colza, de tournesol ou de soja.

Poulailler

Des poules pondeuses
Elles sont nourries de céréales dans le poulailler et sortent sur un parcours d'herbe.

Etable

Stock de paille

LES ABEILLES AU TRAVAIL

Les abeilles recherchent le nectar de fleur en fleur pour faire du miel. En même temps, par le pollen qu'elles transportent, elles permettent la formation des fruits dans les vergers et des graines dans les champs.

Des ruches bien placées
Installées entre les arbres fruitiers en fleurs, elles permettent aux abeilles de butiner.

UNE MAISON BIEN ISOLÉE

Les murs et le toit sont doublés de fibres de chanvre. Cette plante cultivée en plein champ pousse vite sans abîmer le sol. Ses fibres empêchent la chaleur du chauffage de s'échapper vers l'extérieur.

Oreillers en plumes d'oie et de canard

Meubles en bois de pin

Couette en amidon de maïs

Parquet en bois de chêne traité à l'huile de lin

Murs en ciment et paille mélangés

Rideaux en fibre de lin

Fenêtres et volets en bois

Une chaudière à bois
Elle est alimentée de plaquettes de bois, issues de bois mort et de branchages déchetés.



L'ÉNERGIE DU LISIER
Les déjections des porcs enfermées dans un digesteur dégagent un gaz. Ce biogaz sert à chauffer des bâtiments, des serres ou à produire de l'électricité. Ainsi l'exploitation produit son énergie.

Des serres
À l'intérieur, les récoltes
y sont plus précoces.

Des vaches au pré
Elles se nourrissent
d'herbe tout l'été. L'hiver,
elles mangent du foin
à l'étable.

Champ de betterave

**Un arbre
à feuillage caduc**
Il apporte
ombre et fraîcheur
à la maison en été.

Maison de Paul

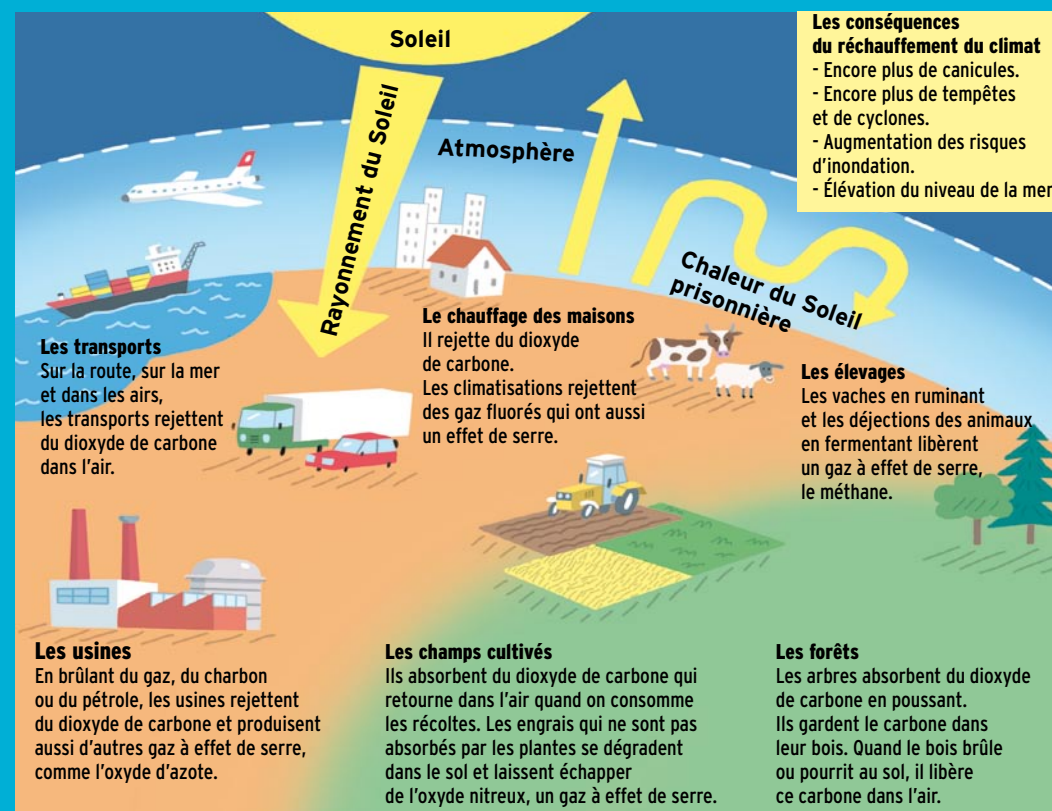
Un réservoir d'eau
Il stocke la pluie
qui tombe sur le toit.
L'eau sert ensuite
à arroser le jardin
et à laver la voiture.

**Des plantes
résistantes**
Elles sont choisies
pour s'adapter
au climat de la région.

Une voiture plus propre
Elle fonctionne à l'éthanol
de betterave, de blé
ou de maïs mélangé
à l'essence.

Le réchauffement climatique

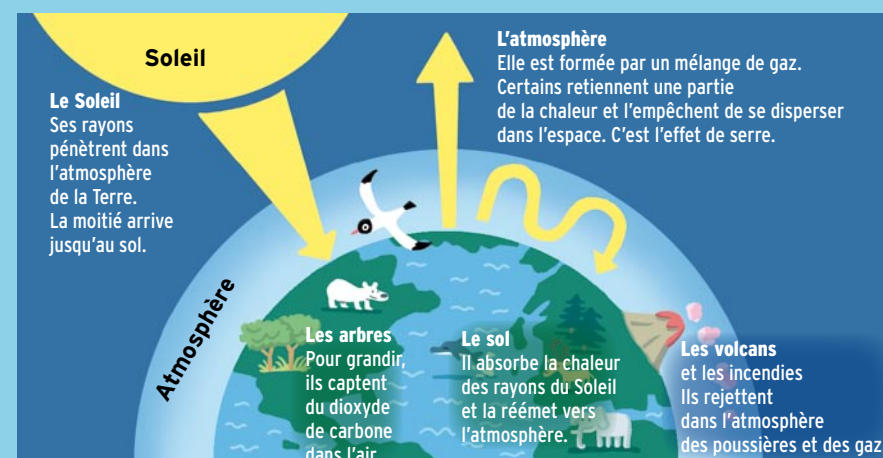
Les activités des hommes rejettent dans l'atmosphère des gaz qui retiennent la chaleur. Les scientifiques pensent que ces gaz à effet de serre pourraient augmenter la température moyenne de la Terre de 1,1°C à 6,4°C à la fin du siècle.*



* Conclusions du rapport du GIEC (Groupe d'Experts Intergouvernemental sur l'Évolution du Climat) de novembre 2007.

L'effet de serre naturel

L'atmosphère contient naturellement des gaz qui retiennent la chaleur comme une serre autour de la Terre. Ils maintiennent une température favorable à la vie de +15°C. Sans eux, il ferait -18°C.



Dépliant réalisé par Images Doc, un magazine du groupe Bayard Presse S.A. Coordination : Françoise Récamier. Textes : Nathalie Tordjman. Conception visuelle et maquette : Patrice Eglin. Secrétariat de rédaction : Laurence Lamoureux. Illustrations : Pascal Baltzer. Bayard Presse S.A. à directoire et Conseil de surveillance. Siège : 3-5 rue Bayard, 75008 Paris. Imprimerie Vincent, 37000 Tours.

MAXI DÉPLIANT

L'agriculture et la forêt protègent notre nature



Paul fait un rallye à la campagne.
Ouvre vite le dépliant et recherche les endroits
où Paul a pris ces photos d'un agriculteur,
d'un éleveur et d'un forestier au travail.
Puis retrouve les produits de l'agriculture
et de la forêt dans la maison de Paul.

